

Ihre Vorteile

- DVGW-regelwerksbasiert
- Schneller Einstieg in das technische Anlagenmanagement
- Praxisorientierte Bewertung
- Systematisches Erfassen und Qualifizieren des Ist-Zustands
- Schwachstellenanalyse
- Minimierung von Risiken
- Schaffung eines analysefähigen Datenbestandes
- Entscheidungshilfe für eine gezielte Investitionsplanung
- Begründung des Investitionsbedarfs
- Konkrete Handlungsempfehlungen
- Priorisierter Maßnahmenplan
- Transparent
- Objektiv



Trinkwasser-Infrastruktur:
eine komplexe Aufgabe

Nachhaltige Wasserversorgung

Hessenwasser GmbH & Co. KG

Taunusstraße 100 | D-64521 Groß-Gerau/Dornheim

Telefon +49 69 25490-0

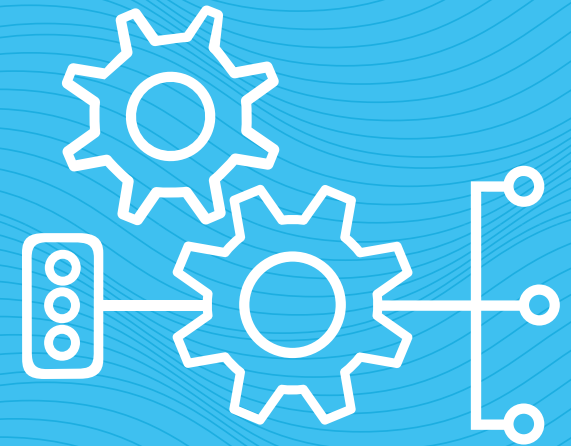
info@hessenwasser.de | www.hessenwasser.de



Komplexe Wasserversorgungsanlagen
effizient, objektiv und transparent bewerten.

Zustandsbewertung: Wasserversorgungsanlagen

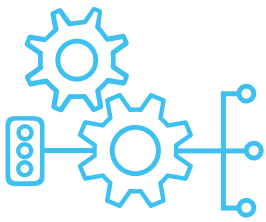
Einstieg in das technische Anlagenmanagement



TRANSPARENT

OBJEKTIV

MIT BETREIBERERFAHRUNG



DIENSTLEISTUNG

Zustandsbewertung von Wasserversorgungsanlagen

Technisches Anlagenmanagement erfordert eine neutrale und transparente Zustandsbewertung von Wasserbehältern, Wasserwerken, Druckerhöhungsanlagen und Schachtbauwerken. Ziel ist, eine effiziente Allokation der Investitionsmittel zu erreichen.

Bei der Bewertung kommt es darauf an, das Infrastruktursystem als Ganzes unter Beachtung der Vorgaben des technischen Regelwerks in den Blick zu nehmen.

Die praxisorientierte Bewertung aller Anlagen bietet eine wichtige Entscheidungsgrundlage für eine gezielte Investitionsplanung durch einen übersichtlichen Anlagen- und Komponentenvergleich. In einer zusammenfassenden Darstellung wird über ein Ampelschema schnell ersichtlich, wo unmittelbarer Handlungsbedarf besteht. Die der Übersicht zugrunde liegende ausführliche Schwachstellenanalyse zeigt detailliert Mängel und Schäden auf und konkretisiert die Handlungsbedarfe.



SYSTEMATISCHES VORGEHEN

Anlagenbegehung zur Zustandserfassung

Zustandsbewertung und Schwachstellenanalyse

Priorisierter Maßnahmenplan mit Handlungsempfehlungen



Zustandsbewertung Kunde		Gesamtübersicht Zustandsbewertung Wasserbehälter									
		WB 1	WB 2	WB 3	WB 4	WB 5	WB 6	WB 7	WB 8	WB 9	WB 10
Lieferungshaus											
Belt Detail											
Gebäudeteil											
Gebäudeteil											
Gebäudeteil											
Gebäudeteil											
Detail											
Bauteil											
Bauteil											
Kriterium											
Bauteil											
Kriterium											
Bauteil											
Bauteil											

* Auszug aus Bewertungsbericht

- pragmatische Zustandsbewertung
- Grundlage für ein integriertes, nachhaltiges Asset-Management
- Einheitliche Bewertungskriterien
- Klare Übersicht durch Ampelmethodik
- Schnelle Identifikation von Schwachstellen
- DVGW-regelwerksbasiert

Unsere Dienstleistung für eine zukunftssichere Infrastruktur

Mit zahlreichen Wasserwerken, Wasserbehältern, Druckerhöhungsanlagen und sonstigen Bauwerken stellt Hessenwasser für mehr als 2,4 Millionen Menschen in der Metropolregion Frankfurt/Rhein-Main Trinkwasser bereit und gehört zu den zehn größten deutschen Wasserversorgungsunternehmen.

Nutzen Sie unsere langjährige Betreibererfahrung und Expertise!

Interessiert?
Melden Sie sich unter
Telefon: 069-25490 3005
dienstleistung@hessenwasser.de