

Von besonderer Bedeutung für unsere Metropolregion Frankfurt/Rhein-Main ist das Hessische Ried – als Landschaft, Lebensraum, Wirtschaftsstandort und Grundwasserspeicher.

Die Riedleitung – Lebensader für die Rhein-Main-Region seit 1964

Die Grundwasserspeicher im Hessischen Ried sind die Grundlage für eine zuverlässige Trinkwasserversorgung des Rhein-Main-Gebiets.

Durch das Integrierte Wasserressourcen-Management kann die Trinkwassergewinnung im Ried heute und in Zukunft nachhaltig und klimaunabhängig betrieben werden.

Die 1964 errichtete Riedleitung erschließt diese wichtigen Ressourcen für die Trinkwasserversorgung der Metropolregion. Um die 34 Kilometer lange Leitung zu sanieren und damit die Versorgungssicherheit zu gewährleisten, bedarf es einer Dopplung. Dieses große Infrastrukturprojekt ist in vier Teilprojekten bis zum Jahr 2030 angelegt. Der erste, 4 Kilometer lange nördliche Abschnitt ist 2018 in Betrieb gegangen.

Der nun zu planende Bauabschnitt der *Neuen Riedleitung* ist die Leitungstrasse Riedstadt-Wolfskehlen bis Rüsselsheim-Haßloch. Zum Leitungsverlauf in diesem Bauabschnitt laden wir zum Austausch ein. *

Hessenwasser

Nachhaltige
Wasserversorgung

Hessenwasser GmbH & Co. KG

Taunusstraße 100 | D-64521 Groß-Gerau

Telefon +49 69 25490-0

info@hessenwasser.de | www.hessenwasser.de



Projektkontakt und Informationen

www.hessenwasser-infrastruktur.de
riedleitung@hessenwasser.de



Video zur
NEUEN RIEDLEITUNG

Gedruckt auf 100 % Altpapier: Cradle to Cradle Certified® Silver;
FSC® Recycled, EU Ecolabel, Blauer Engel.

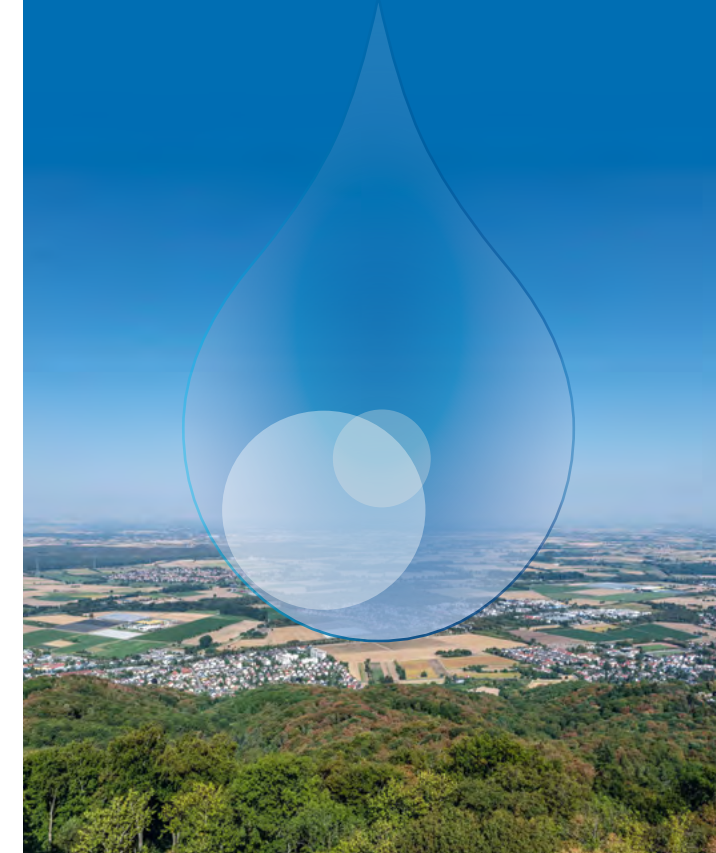


informiert bleiben
beteiligt sein

Lebensader
für die Region
DIE NEUE
RIEDLEITUNG

Die Neue Riedleitung

Trinkwasserversorgung
aus dem Hessischen Ried –
nachhaltig und klimasicher

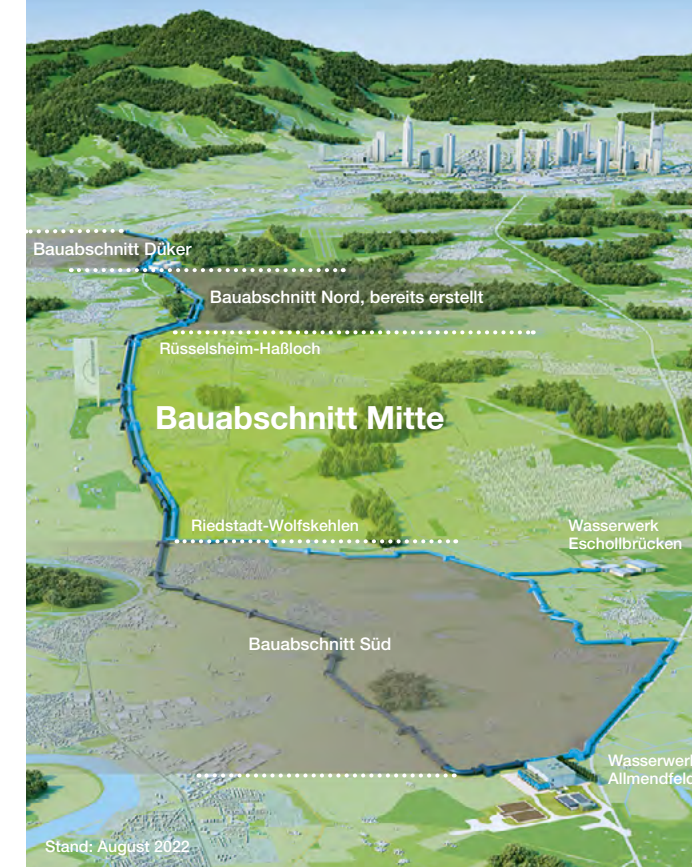


Hessenwasser

Lebensader
für die Region
DIE NEUE
RIEDLEITUNG

Die Neue Riedleitung Bauabschnitt Mitte Projektzahlen

Riedstadt-Wolfskehlen bis Rüsselsheim-Haßloch
Trassenlänge: rund 17 km
Rohrdurchmesser: DN 1.000
Rohrmaterial: Stahl
Leitungsschutzstreifen: 10 m



Stand: August 2022

Die Neue Riedleitung

Wichtige Trinkwasserinfrastruktur in einem vielfältig genutzten Raum

Das Hessische Ried ist Naturraum, Lebensraum vieler Menschen, Wirtschaftsstandort und nicht zuletzt landwirtschaftliche Nutzfläche. Es treffen vielfältige Interessen aufeinander. Diese gilt es auszugleichen, wenn ein Infrastrukturprojekt wie die *Neue Riedleitung* geplant wird. Deswegen hören wir alle Interessen und gehen mit den Beteiligten in einen offenen Dialog.

Das leistet die Neue Riedleitung:

- Erhöhung der Versorgungssicherheit
- Möglichkeit zur Sanierung der Bestandsleitung
- Redundanz bei Versorgungsausfall
- Erweiterter Leitungsverband durch neue Vernetzung
- Reduzierter Energieeinsatz und verbesserte CO₂-Bilanz

PROJEKT PHASEN

2020/2021
Vertiefte
Machbarkeits-
prüfung

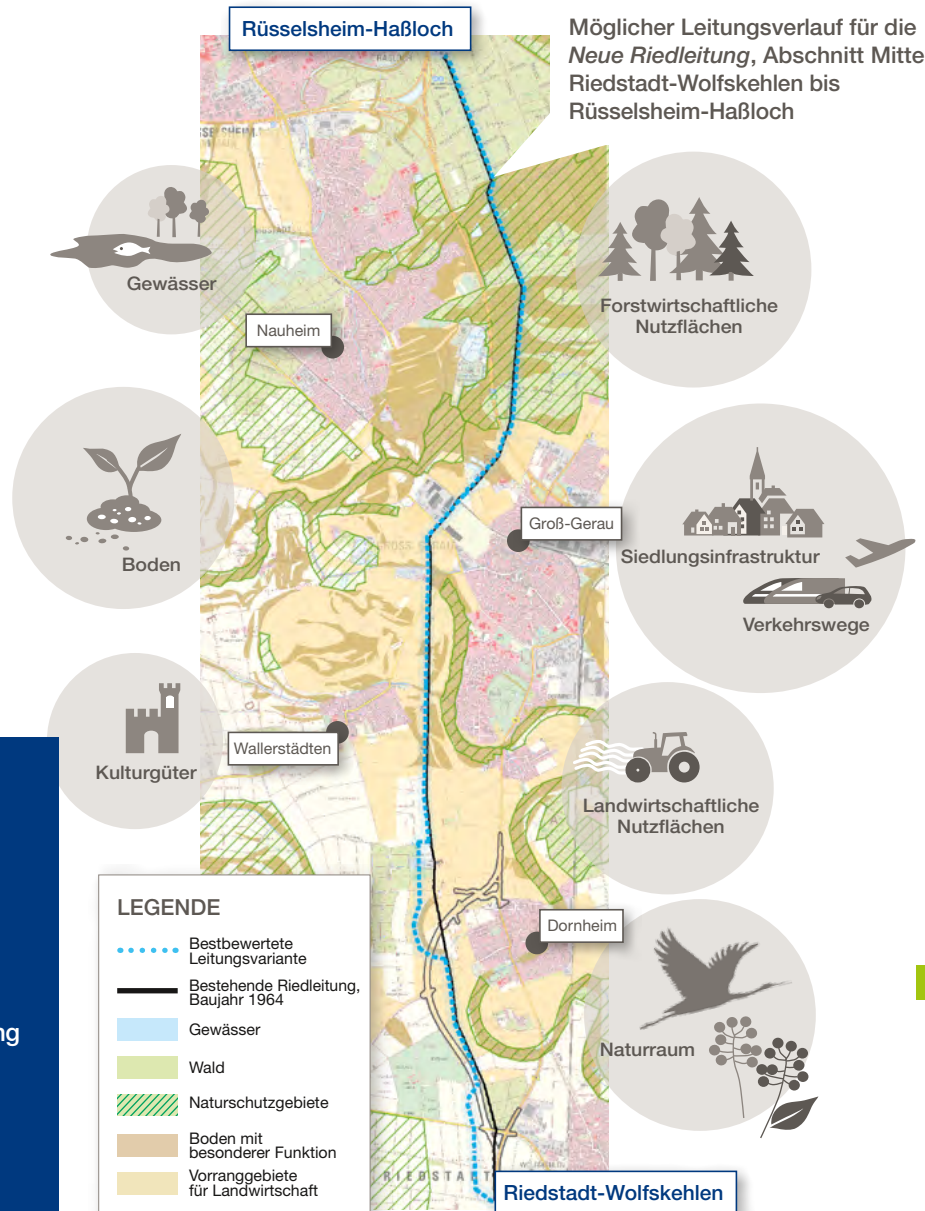
2022 *
Frühe
Öffentlichkeits-
beteiligung

Planung und
Genehmigungs-
antrag

Genehmigungs-
verfahren

Bau des
Abschnitts Mitte
ca. 3–4 Jahre

Inbetriebnahme
Neue Riedleitung,
Abschnitt Mitte
(voraussichtlich 2029/30)



Wie finden wir die beste Leitungstrasse?

→ **Bewertungskriterien festlegen, möglichen Leitungsverlauf skizzieren**

Zu Beginn der Planung des mittleren Abschnitts wurden mögliche Trassenverläufe großräumig in den Blick genommen und nach verschiedenen Kriterien bewertet.

→ **Detaillierte Überprüfung des bestmöglichen Leitungsverlaufes**

Die am besten bewertete Leitungsvariante ging in die nächste Stufe der Prüfung. Dafür wurden kleinräumig 31 alternative Teilstrecken auf mögliche Konflikte in sieben Themenfeldern (Regionalplanung, Naturschutz, Forstwirtschaft, Gewässerschutz, Bodenschutz, Landwirtschaft, Denkmalschutz) und auf technische Umsetzbarkeit geprüft. Parallel fand eine naturschutzfachliche Erhebung (Pflanzen, Vögel, potenzielle Lebensräume geschützter Arten) statt. Ergebnis: eine Leitungsvariante, die umsetzbar ist und die geringsten Konflikte in den Themenfeldern aufweist.

→ **Nächster Schritt:**

Beteiligung und Dialog mit Ihnen

Jetzt sind Sie gefragt! Wie sehen Sie die gefundene Trasse – auf welche Punkte ist in der weiteren Ausarbeitung der Planung zu achten? Was ist noch zu berücksichtigen? Sehen Sie andere Alternativen?



informiert bleiben
beteiligt sein



* Wir laden Sie ein!

Nehmen Sie am Dialog und Austausch rund um das Projekt *Neue Riedleitung*, Abschnitt Mitte – sichere Trinkwasserversorgung teil!

Wir informieren Sie an Infoständen, und ab Oktober 2022 können Sie Ihre Stimme auch online einbringen.

Alle Termine auf unserer Website.

www.hessenwasser-infrastruktur.de/projekte/neue-riedleitung